



INFOS PRATIQUES

PARC ALEXIS GRUSS

Route Nationale 7
84420 PIOLENC



ACCES EN VOITURE, BUS OU CAMPING-CAR

- ★ De Lyon (A7) : Sortie 19 Bollène – Direction Orange RN7 et suivre le fléchage
- ★ De Marseille (A7) / Montpellier (A9) : Sortie 20 Piolenc, direction Orange RN7 et suivre le fléchage

PARC DE STATIONNEMENT GRATUIT

ACCES EN TRAIN

À 5 min Gare ORANGE CENTRE
À 30 min Gare TGV AVIGNON

LE PARC ALEXIS GRUSS EST A :

- ★ 5 min d'Orange
- ★ 30 min d'Avignon
- ★ 45 min de Nîmes
- ★ 45 min de Montélimar
- ★ 1h d'Aix en Provence
- ★ 1h de Valence
- ★ 1h10 de Montpellier
- ★ 1h10 de Marseille
- ★ 2h de Lyon

CONTACT :

Julie Schwarshaupt
Commerciale

Téléphone : 04 90 29 50 16
Portable : 06 12 09 30 54

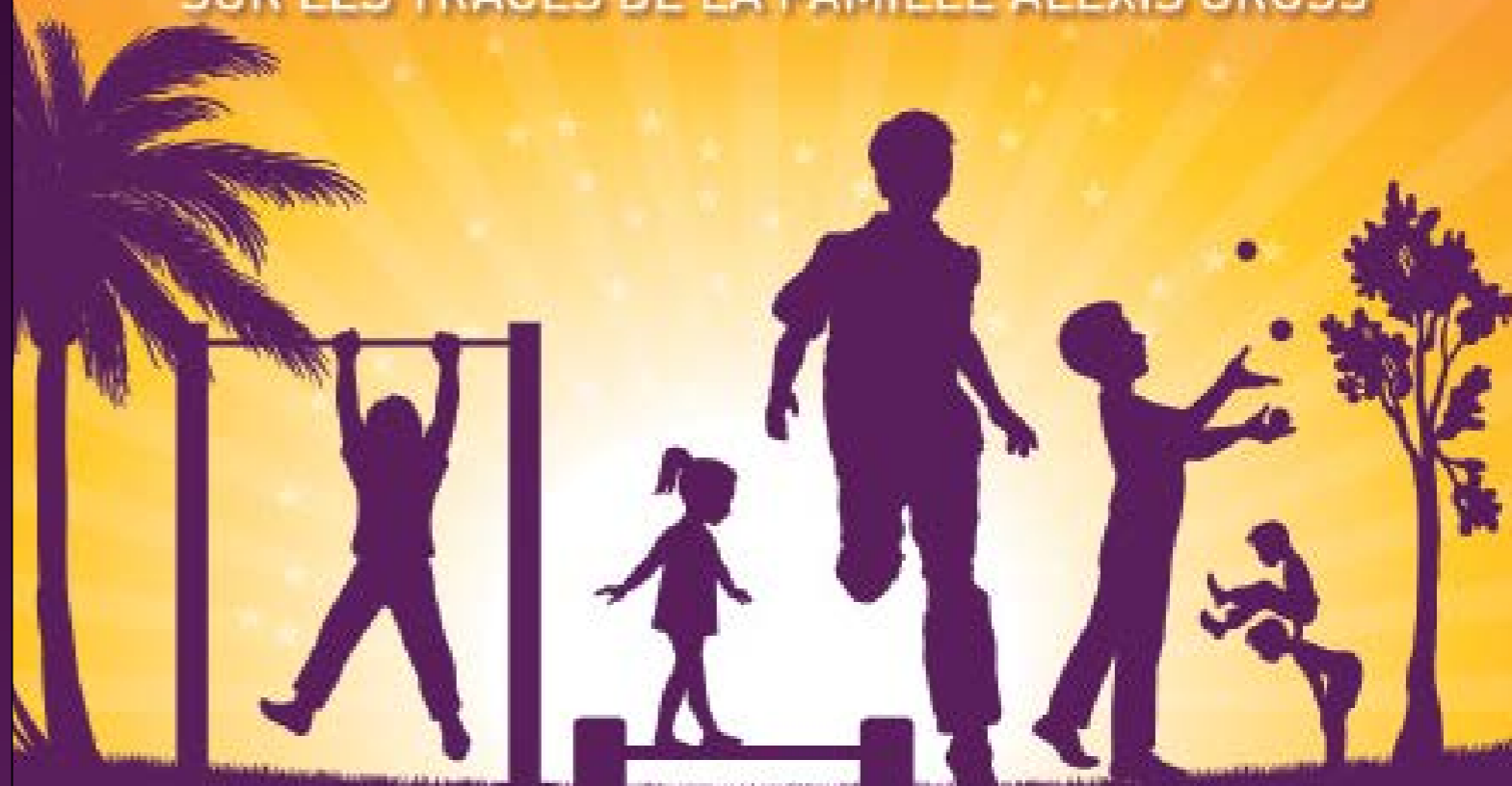
Mail : commercial.parc@alexis-gruss.com



www.ALEXIS-GRUSS.com



PLUS QU'UN STAGE DE CIRQUE...
SUR LES TRACES DE LA FAMILLE ALEXIS GRUSS



PROVENCE DES PAPES - PAYS D'ORANGE
84420 PIOLENC - RN7

STAGES À PARTIR DE 6 ANS

LES STAGIAIRES DU PARC ALEXIS GRUSS FONT LEUR CIRQUE



Qu'ils soient acrobates, jongleurs ou encore équilibristes en herbe, offrez à vos enfants la possibilité de s'initier ou de se perfectionner à la pratique du cirque. Accueillis par la famille Alexis Gruss, ils bénéficieront d'un stage complet alliant pédagogie, loisirs et culture.

LES PROGRAMMES

STAGE D'INITIATION (à partir de 6 ans) Niveau débutant (Places limitées)

SEMAINE 1 : **DU 16 AU 20 JUILLET INCLUS**
SEMAINE 2 : **DU 06 AU 10 AOUT INCLUS**
SEMAINE 3 : **DU 20 AU 24 AOUT INCLUS**

	LUNDI	MARDI	MERCREDI	JEUDI	VENDREDI
10H00 10H30	Répétitions équestres par Alexis Gruss	Pratique : 2 disciplines	Pratique : 2 disciplines	Création du numéro sur son agrès	Répétition générale du spectacle
10H45 12H	Pratique : 2 disciplines	Spectacle clownesque + Pratique : 2 disciplines	Création du numéro de portés	Spectacle équestre & acrobaties à cheval	Filage
PAUSE REPAS					
13H15 14H45	Pratique : 2 disciplines	Pratique : 2 disciplines	Visite du musée	Création du numéro sur son agrès	Préparation des stagiaires, intro du spectacle du Parc, puis filage pour le spectacle.
15H-16H30	Pratique : 2 disciplines	Pratique : 2 disciplines	Pratique : 4 disciplines	Visite des écuries	Spectacle Alexis Gruss

*Le programme des disciplines est établi au début du stage : Assouplissement, échauffements, acrobaties, trapèze, jonglerie, équilibre sur boule et rouleau, fil, mini trampoline, pyramides

Les stagiaires réaliseront un spectacle d'une durée de 15 minutes, en introduction au grand spectacle de la famille Alexis Gruss, devant les spectateurs présents dans le parc le jour de la représentation.

STAGE DE PERFECTIONNEMENT* (à partir de 8 ans) Niveau avancé (Places limitées)

SEMAINE 1 : **DU 23 AU 27 JUILLET INCLUS**
SEMAINE 2 : **DU 13 AU 17 AOUT INCLUS**

	LUNDI	MARDI	MERCREDI	JEUDI	VENDREDI
10H00 10H30	Ateliers sur les disciplines	Apprentissage de figures sur la discipline choisie	Acrobaties	Création du numéro sur son agrès	Répétitions générales du spectacle
10H45 12H			Numéro de portés	Création du numéro sur son agrès	Répétitions
PAUSE REPAS					
13H15 15H15	Choix de l'enfant sur sa/ses discipline(s)	Apprentissage de figures sur la discipline choisie	Création du numéro sur son agrès	Création du numéro sur son agrès	Préparation des stagiaires, intro du spectacle du Parc, puis filage pour le spectacle.
15H30 16H30	Rencontre ou cours avec la famille Gruss	Rencontre ou cours avec la famille Gruss	Rencontre ou cours avec la famille Gruss	Rencontre ou cours avec la famille Gruss	Spectacle des stagiaires pour les parents

*Le programme des disciplines est établi au début du stage : Assouplissement, échauffements, acrobaties, trapèze, jonglerie, équilibre sur boule et rouleau, fil, mini trampoline, pyramides : Le programme est susceptible d'être modifié.

Une introduction au spectacle de la famille Alexis Gruss sera réalisée par les stagiaires : numéro collectif de 10 min

LES TARIFS

Stage d'initiation : 295€ la semaine
Stage de perfectionnement : 350€ la semaine

Repas du midi en supplément (pique-nique ou formule snack à partir de 7€ TTC)

